

**Technische Daten in Standardausführung**

Materialgeometrie:	unabhängig
Antrieb:	3,00 kW Bürstenantrieb 0,55 kW Rotation
Bürsten-Ø:	max. 250 mm
Bürstenbreite:	55 – 165 mm (max.180mm)
Aufnahmebohrung	Ø50,8 mit Keilnut
Drehzahlen	1500 – 3000 U/min Stufenlos 0 –max.3000 U/min (Option)
Werkstückdaten	
Längen	ab 30mm – beliebig (manuelle Zuführung)
Profil-Ø:	ab 6 – 120mm
Abmessung:	
Breite / Höhe / Tiefe	580 x 1400 x 1100 mm

Halbautomatische Orbital- Entgratmaschine Typ PLANOMAT "ZII-250"

Durch kontinuierliche Perfektionierung und ständige Weiterentwicklung ist der aktuelle **Planomat ZII-250** die ideale Maschine für das Entgraten von geraden, schräg geschnittenen und gebogenen Rohren oder schlecht zu drehenden Teilen.

Um schwerste Entgratungsarbeiten auszuführen, ist diese Maschine besonders robust aufgebaut. Der Arbeitsbereich liegt zwischen Ø 6 - ca. Ø120 mm oder entsprechenden Profildimensionen. Sonderprofile aus Aluminium, Stahl bis Edelstahl lassen sich optimal entgraten (mit angepasster Bürstenauswahl).

Die Entgratungsanlage hat **2 Antriebe**:

Zum einen den Bürstenantrieb (hohe Drehzahl) mit 3,0 kW Antriebsleistung (direkt angetrieben) und den Antrieb für die Rotation (niedrige Drehzahl) der Bürsteneinheit von 0,55 kW. Die gesamte Entgratungsanlage ist auf einem stabilen Grundgehäuse montiert.

Über einen Schlitten wird der Bürstenverschleiß kompensiert. Für diesen Zweck ist eine Zentralverstellung (über Handrad und Klemmhebel auf der Maschinen-Rückseite) montiert.

Für anfallenden Staub und Späne ist eine kleine Späneschublade an der Maschinenfront integriert.

Die Entgratungsanlage ist mit einer mechanisch gesicherten Abdeckhaube versehen.

Eine prismatische Führungseinheit ist stufenlos auf Ø-Bereiche von 8 bis 100 mm ausgelegt. Die Führungseinheit ist über einen Schnellverstellmechanismus auf den jeweiligen Durchmesser einzustellen. Die Vorrichtung ist an der Frontseite des PLANOMAT_ZII-250 montiert. Es ist damit eine sehr schnelle und kostensparende Umrüstung auf verschiedene Durchmesser gewährleistet.

Bürstenflansch / Bürstenwechsel

Das von spontan entwickelte **Fast Change System**, besteht aus einer stabilen einseitigen Bürstenwellenlagerung. Durch die robuste schwere Lagerung der Bürste(n), ist dieses System selbst für schwerste Entgratarbeiten geeignet.

Der Bürstenwechsel erfolgt über lösen einer zentralen Klemmmutter (SW 60) mit Flansch.

Bürstenwechsel: ca. 2 – 3 Minuten.

Standard Ausstattung / Bedienelemente

- Not-Aus-Taster
- Hauptschalter Ein /Aus
- Drehregler für Drehzahl 0-3000 U/min
- Stop-Taster (rot) und Start-Taster (grün)
- Bürstenverschleißzustellung mit Klemmhebel auf der Maschinen-Rückseite



Lackierung:

RAL 5012 lichtblau, in Kombination mit RAL 7012 basaltgrau.

Normalzubehör:

- Bedienungswerkzeuge
- 1 Stück Bedienungsanleitung mit Wartungsanleitung

Zur weiteren Beratung und Besprechung stehen wir Ihnen gerne zur Verfügung.

Bitte besuchen Sie uns im Internet unter : www.spontan.eu

spontan
Trenn- und Entgrattechnik GmbH & Co KG
Baumschulenweg 8
D-42855 Remscheid

Fon : +49 (0) 2191-8843- 42 / 41

Fax : +49 (0) 2191-8843-48

Mobil : +49 (0) 170 579 1129



Ausführungen

spontan_ Planomat ZII-250

incl.

- Unterbau mit integrierten Späneschublade
- Bürstenverschleiß Zustellung
- prismatischer Führungseinheit
- 2 Drehzahlen (1500 / 300, U/min)

Ausführung wie beschrieben mit Normalzubehör

Art.-Nr.:91.530-001/00

spontan_ Planomat ZII-250 –FU . (frequenz geregelter Bürstenantrieb)

incl.

- Unterbau mit integrierten Späneschublade
- Bürstenverschleiß Zustellung
- prismatischer Führungseinheit
- stufenlose Bürstendrehzahl von 0 – 3000 U/min über Frequenzregler

Über Einstell-Poti (Skalierung 0-10) kann die Drehzahl jederzeit verändert werden, um die Bearbeitung auch bei wechselnden Materialien anzupassen.

(z.B. Aluminium ca. 1400 U/min , Stahl/Edelstahl ca. 2750 U/min)

Anpassung der Schnittgeschwindigkeit bei - durch Verschleiß- reduzierten Bürsten-Ø
Unmittelbare Anpassung des Entgratergebnis.

Ausführung wie beschrieben mit Normalzubehör

Art.-Nr.:91.530-000/00

Zubehör / Optionen

Arbeitsbürsten Ø250mm

WC 1001

Ø250 x 80mm , Besatz 0,35 mm ASD gewellt

Art.-Nr. 71.62-0011/00

WC 1800

Ø250 x 55mm , Besatz 0,20 mm ASD gewellt

Art.-Nr. 71.62-0018/00

WC 1850

Ø250 x 55mm , Besatz 0,35 mm ASD gewellt

Art.-Nr. 71.62-0018/50

WC 1900

Ø250 x 55mm , Besatz 0,50 mm ASD gewellt

Art.-Nr. 71.62-0019/00

WC 1910

Ø250 x 55mm , Besatz 0,20 mm V2A gewellt

Art.-Nr. 71.62-0019/10

WC 1920

Ø250 x 55mm , Besatz 0,35 mm V2A gewellt

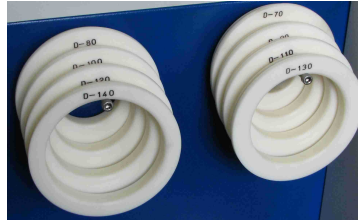
Art.-Nr. 71.62-0019/20

Arbeitsbürsten in Sonderausführung und verschiedene Bürstenqualitäten erhalten Sie nach einer kundenbezogenen Analyse.

Kontur –Wechselteil-Aufnahme:

Art.-Nr.: 95.514-200/xx

Eine stabile Grundplatte mit Aufnahmering und Klemmhebel, die über Führungsbolzen an der Entgratanlage montiert wird. Die Kunststoff-Adapterringe mit beliebigen Aufnahme-Ø sind leicht und schnell auswechselbar.



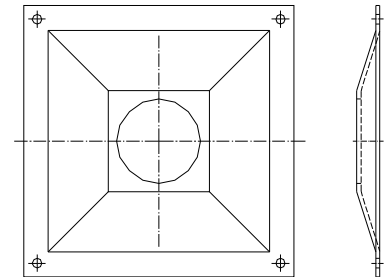
Adapterplatte mit Frontmaske :

Art.-Nr.: 91.530-900/01

Eine stabile Grundplatte mit einer speziellen Frontmaske zur Entgratung von kurzen Rohrbogen etc.

Durch die Ausführung der Frontmaske (Bohrungs-Ø nach Anwendungsprofil)

lassen sich Rohrabschnitt bei Rohrbögen oder T-Stücken von **unter 10mm** Länge einfach und sicher entgraten.



Maschinenrollen

Art.-Nr.: 91.530-900/00

Um die Maschine ohne Hubwagen oder Gabelstapler zu bewegen, kann die Anlage mit einem speziellen Rollensystem ausgestattet werden. (Integriertes System ohne herausragende Elemente)

Enstaubungsanlagen

Stationärer Klein-Entstauber

Art.-Nr.: 91.517-002/00

Typ OMF 10, mit integrierter Funken-Vorabscheider-Schublade

Luftvolumen	1000 m ³ / h
max. Unterdruck	1400 Pa
Antriebsmotor	0,55 kW 230V / 50 Hz
Saugstutzen-Ø	100 mm
Grundfläche L x B x H	550 x 550 x 1220 mm
Farbanstrich	RAL 7012



Externe Nass-Absaugung – HNA 3

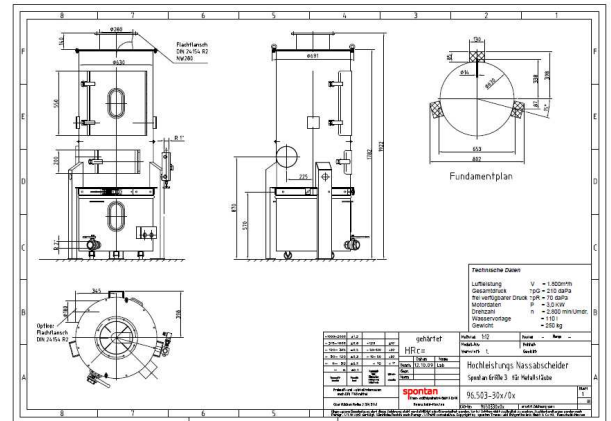
Die Absauganlage besteht aus einem Stahlblechgehäuse mit Revisionsdeckel, Wasserbehälter, integriertem Ventilator, Motor, Tropfenabscheider, Saugrohr mit Trichter aus PP, fahrbarer Schlammkübel, Frischwasserzulauf, Reinigungsschlauch, Steuerung zur Regulierung des Wasserstandes und zugehöriger Verrohrung.

Rohrverbindung von Entgratmaschine zur Absaugung
Elektrische Steuerung integriert oder eigene Steuerung

Luftleistung 1.800 Bm³ / h
Antriebsleistung Motor 3,0 kW
Gesamtdruck 2.100 Pa
Schlammbehälter 120 Liter
Ansaugstutzen 180 mm

Gemittelter Schalldruckpegel 82 dBA

Gewicht 250 kg



Füllstandsregulierung automatischer Schwimmerschalter (Option)

Abmessung B x H x T **835x1825x760 mm**

Hinweis : Bei Entgratung von Aluminium müssen die Staubablagerungen innerhalb des Maschinengehäuses in kurzen Intervallen gereinigt werden (täglich).

**Aluminiumstäube sind leicht entflammbar,
feinkörnige Feststoffe < 500µm können mit Luft
explosionsfähige Gemische
bilden**



Es dürfen keine Mischstäube (Stahl und Aluminium) abgesaugt werden

Bei Aluminiumstaub besondere Vorschriften beachten

Explosionsgefahr !

Laut BGR 109 sollten die Bürstenstäube durch Trockenabsaugung mit Nassabscheidung beseitigt werden.

Der Betreiber ist für den sicheren Betrieb der Anlage zum Entgraten von Aluminium-Profilen verantwortlich.